

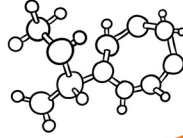
ERCİYES TEKNOLOJİ TRANSFER OFİSİ

Fikri Haklar Kitapçığı



ERCİYES TEKNOLOJİ TRANSFER OFİSİ

Fikri Haklar Kitapçığı



Patent almak ne kadar sürer?



Fikri hakkımı nasıl korurum?

$$\begin{array}{r} 53 \\ - 21 \\ \hline 32 \end{array}$$



ETTO
ERCİYES TEKNOLOJİ TRANSFER OFİSİ

Erciyes Teknopark Yerleşkesi
Tekno 3 Binası 2. Kat No: 28
38039 Melikgazi/KAYSERİ

0 (352) 224 81 12 – 13

www.erciyesto.com
info@erciyesto.com

ETTO
ERCİYES TEKNOLOJİ TRANSFER OFİSİ



PATENT BAŞVURUSU YAPMAYI DÜŞÜNÜRKEN YAPILMAMASI GEREKENLER



Genel Bilgiler

Fikri mülkiyet hukuku; telif hakları olarak da bilinen fikir ve sanat eserleri (copyrights) ve sınai mülkiyet hakları şeklinde iki ana kategoriye ayrılmaktadır. Telif hakları, eserin meydana getirilmesiyle kendiliğinden doğar. Bunun için bildirim ya da tescil gibi bir prosedüre ihtiyaç bulunmamaktadır. Buna karşılık patent, faydalı model, marka ve tasarım gibi sınai mülkiyet kategorisinde yer alan haklar Türk Patent ve Marka Kurumu gibi bir idari kurumda tescil ettirilmelidir.

Türkiye'de Fikri ve Sınai Mülkiyet Haklarına yönelik faaliyetler Türk Patent ve Marka Kurumu tarafından yürütülmekle beraber, koruma başlıkları iki ana kanun altında toplanmıştır. Temel olarak 5846 sayılı Fikir ve Sanat Eserleri Kanunu Telif Hakları ile korunan fikir ve sanat eserlerini kapsamaktadır. Patent, Faydalı Model, Marka, Endüstriyel Tasarım ve Coğrafi İşaret başlıklarını içeren 6769 sayılı 'Sınai Mülkiyet Kanunu' ise 10 Ocak 2017 tarihinde Resmî Gazete'de yayınlanarak yürürlüğe girmiştir. Ayrıca yine bir Sınai Mülkiyet olan Entegre Devre Topografyası ise 5147 sayılı kanun ile korunmaktadır.

Dünya genelinde Fikri Mülkiyet Hakları için çatı kuruluş ise, Birleşmiş Milletlerin bir ajansı olan, "World Intellectual Property Organization" (WIPO) adı altında 187 üyeli bir küresel forum olan Dünya Fikri Mülkiyet Hakları Organizasyonu'dur.

Türkiye olarak Fikri Mülkiyet hakları konusunda maalesef ülkemizin hak ettiği yetkinlik seviyesine ulaşabilmiş değiliz. Fikri mülkiyet hakları konusunda son yapılan araştırmalara göre 1 ila 7 puan aralığında değerlendirilen bir çizelgede, Türkiye 3,7 puanla Tüm Dünya ülkeleri arasında 94. sırada yer bulabilmiştir'. Bu durum ülkemizin katma değeri yüksek olarak nitelendirilen ürün kapasitesinin de bir göstergesi olarak kabul edilebileceğinden mevcut durumu ivedilikle iyileştirebilmek adına yürütmemiz gereken çalışmalarını bir kat daha artırmayı gerektirmektedir.



Başvurudan önce **yayın yapılmamalı**.
Örneğin: makale, basın bülteni, konferans,
sunum/poster/faaliyet veya blog oluşturma



Başvurudan önce buluşu oluşturan ürünlerin
satılmaması



Başvurudan önce açıklama yapılmamasına dair sözleşme yapılmadan **ders verilmemesi veya sunum yapılmaması**



Mutlaka profesyonel danışmanlık
hizmeti alınması

Başkaları başvuru yapmadan önce
başvuru yapılması

Fikri Hakların korunmasında

Erciyes Teknoloji Transfer Ofisi'nin Katkısı

Erciyes Teknoloji Transfer Ofisi olarak Fikri Hak Bilincinin oluşması ve ortaya çıkabilecek buluşun/ürünün korunması için bilgilendirme çalışmalarından başlayarak korumanın tescil edilmesine ve tescilli korumadan getiri elde edilmesine kadar her aşamada destek veriyoruz.

İlk olarak fikirlerin değil ürünlerin/buluşların korunabileceğini anlatarak başladığımız süreç boyunca buluş sahibi ile sürekli irtibat halinde kalmaktayız. Buluş belli olgunluğa erişince buluş sahibine ilk olarak Buluş Bildirim Formu² doldurmak ile ilgili destek verilir. Buluş sahipliği bilgisi, hak sahiplerinin payları, buluş ile ilgili anahtar kelimeler ve patent taraması yapmak için gerekli bilgilerin yer aldığı form imzalı olarak teslim alınır. Alınan formlardan elde edilen bilgiler ışığında ulusal ve uluslararası veri tabanlarında buluşun benzeri veya muadili olabilecek, buluşun fikri haklarının korunmasını engelleyebilecek ürün bulunup bulunmadığı kontrol edilir ve sonuçlar Patent Ön Araştırma Raporu adı altında yayınlanır. Patent Ön Araştırma Raporu olumsuz çıkan buluşlar için başvuru süreci başlatılması tavsiye edilmez.

Sonucu olumlu çıkan raporlar için pazar araştırması yapılır. Pazar araştırması sonucu ticarileştirilebilir potansiyeli yüksek görülen buluşlar için bir sonraki aşama olan Tarifname Yazım Desteğine geçilir. İlk aşamada buluş sahibinden alınan Buluş Bildirim Formundan derlenen bilgiler ve ihtiyaç olması halinde buluş sahibinden alınan diğer veriler ışığında alanında uzman kişilerce buluşun fikri haklarının hangi çerçeveye içerisinde korunacağı ve istemlerin yer aldığı Tarifname yazılarak buluş sahibi ile gözden geçirilir, ihtiyaç varsa düzeltmeler yapılır. Düzeltmeler neticesinde son halini alan tarifname ile buluşun ilgili olduğu sektör ve pazarlar ile uyum gösterecek şekilde Ulusal/Uluslararası Patent Başvurusu yapılır.³ Başvuru yapılmasını müteakiben gelecek olan Şekli İnceleme Raporu doğrultusunda varsa eksiklikler düzeltilir ve bir sonraki aşama olan Araştırma Raporu Talebi yapılır. Bu rapor buluşun fikri hak korumasının alınmasını önünde engel bulunup bulunmadığını gösteren ve Ulusal/Uluslararası Patent Ofislerince verilen rapordur. Rapor sonucu(Rapor istenen Patent Ofisine bağlı olarak) 3-18 ay arasında tebliğ edilir. Araştırma Rapor sonucu olumsuz gelmiş ise durum bir kez daha gözden geçirilir.

Rapor eksik veya hatalı kanaatene varılırsa Araştırma Raporu Teknik Görüş hazırlanır ve inceleme safhasına geçilir. Rapor veya itiraz sonucu olumlu gelmiş ise bir sonraki aşama olan İnceleme Raporu Talep Edilir. Yine araştırma raporunda olduğu gibi inceleme raporu olumsuz gelir ise ve raporun hatalı veya eksik olduğu kanaatene varılırsa İnceleme Raporu Teknik Görüş hazırlanır ve itiraz edilir. Rapor veya itiraz sonucunun olumlu olması halinde koruma Tescil Edilir. Bu süreçlerin uzun olması ve sürekli takip edilmesi gerektiğinden ötürü Süreç Yönetimi alanında uzman, eğitilmiş ve deneyimli kişilerce yürütülmelidir. Tescil işlemleri biten korumaların yıllık ücretlerinin ödenmesi ve Yenilemelerinin Yapılması da yine Erciyes Teknoloji Transfer Ofisi tarafından yapılmaktadır.⁴

Yukarıda özetlenmiş olan Erciyes Teknoloji Transfer Ofisi Desteklerini Başlıklar halinde aşağıda bulabilirsiniz. Yine aynı süreci özetleyen Akış Şeması ise Kitapçığın en arka sayfasındadır.

Erciyes Teknoloji Transfer Ofisi Destekleri;

- Patent Ön Araştırması
- Patentlenebilirlik Değerlendirmesi
- Tarifname ve İstem Takımının Hazırlanması
- Ulusal ve Uluslararası Patent Başvurusunun Yapılması
- Patent Başvurusundan Tescile Süreç Takibi
- Patent Teşvik Başvurusunun Yapılması
- Patent Sürecinde Teknik Çeviri Hizmeti
- Patent/Marka Eğitim Hizmetleri
- Lisans/Devir Danışmanlık İşlemleri
- Çeşitli Sözleşme Hizmetleri
- Fikri Haklar Danışmanlık Hizmetleri
- Fikri Hak Portföyünün Yönetilmesi ve Ticarileştirme Hizmetleri
- TDR – Teknoloji Değerlendirme Raporu Hizmeti

TDR – TEKNOLOJİ DEĞERLENDİRME RAPORU HİZMETİ

Teknoloji transferi olarak adlandırılan kavram bir teknolojinin ilk buluşçusundan başlayarak inovasyon süreçlerini takip etmesi ve ticari ürüne dönüştürerek toplum hizmetine kazandırılması olarak tanımlanabilir. Bu süreçler yürütülürken erken aşama teknolojilerin belli koruma metotları ile korunması ve devamında korumal teknolojinin ticarileşmesi ideal ve istenilen sürece olarak karşımıza çıkmaktadır. Bu ticarileştirme; patent, faydalı model, gizli bilgi, ticari sır vb. şekillerde korunan sinai hakların lisans veya devir yoluyla verilmesi/alınması şeklinde olabilmektedir.

Bu noktada ticarileşmesi öngörülen teknolojinin değeri ve potansiyel alanı gibi kıstasların bilinmesi gereklidir. Bir teknoloji ya da patente yatırım yapmadan önce potansiyel pazar, muhtemel rakipler, teknolojinin muadilleri ve sektörü domine eden firmalar gibi bilgilerin analiz edildiği ve yatırım öncesi yatırımcıya ışık tutan analizlerin toplandığı doküman 'TEKNOLOJİ DEĞERLENDİRME RAPORU' olarak adlandırılır. Kısaca TDR olarak nitelendirildiği Teknoloji Değerlendirme Raporu teknolojinin ticarileştirilmesi için yapılması gereken en temel adımlardan birisidir ve yatırım öncesi yapılması yatırımcıya önemli kazanımlar sunmaktadır.

ETTO Fikri Haklar Birimi uzmanlarınca yapılan TDR araştırmasında genel anlamda patent ya da teknolojiye yatırım yapılmalı mı sorusunun cevabı aşağıdaki başlıklar vasıtasıyla belirlenir.

Bu başlıklar;

- İlgili teknolojinin kısaca tanımı,
- Teknolojinizle ilgili alanda patent başvurusu yapan firmalar ve patent sayıları,
- Teknolojinizle aynı alanda çalışan firmaların teknoloji sınıflarına göre patent başvuruları ve bu firmaların başkaca hangi alanlarda patent başvurusu yaptıklarına dair veriler,
- Bu firmaların en çok hangi ülkelerde koruma aldıklarına dair veriler,
- İlgili patentlerin lisanslama değerlerine dair öngörüler
- İlgili teknoloji alanına yeni girmiş olan firmalar
- İlgili teknoloji alanına, ilerleyen yıllarda beklenen patent başvuru sayıları
- Yıllara göre patent başvurularının gidişatının görülməsi
- İlgili teknoloji alanında ön görülmüş veya yüksek değerli patent verileri
- Sonuç ve yorumlar

Erciyes Teknoloji Transfer Ofisi; talep gelmesi halinde TTO'lar, üniversiteler veya özel şirketler için TDR- Teknoloji Değerlendirme Raporu hizmeti vermektedir.

¹ Buluş Bildirim Formu Erciyes Teknoloji Transfer Ofisinden ve <http://www.erciyesyto.com/sayfa/12/bulus-bildiriminde-bulunmak-isteyorum.html> adresinden edinilebilir

² Erciyes Üniversitesi senato kararı ve Erciyes Üniversitesi Fikri Haklar Politikası gereği Erciyes Üniversitesinin tüm başvurularının yapılması ve süreçlerin takip edilmesine yetkili kurum Erciyes Teknoloji Transfer Ofisidir.

⁴ Erciyes Üniversitesi adına yapılacak tüm başvurular için kurum yetkili kurullardan onay alınır

Patent

Faydalı Model Nedir?

Patent, bilinenin dışında yeni bir yol oluşturan ya da problem çözen, bir buluş, ürün veya süreç üzerindeki münhasır haktır. Bu hakkın kullanılabileceğini gösteren belgeye ise Patent Belgesi denir. Bir patent belgesi başvurunun yapıldığı tarihten itibaren 20 yıl geçerlidir.

Patent/Faydalı Model koruması bölgeseldir ve sadece başvuru yapılan ülkelerde geçerli olabilmektedir.

Faydalı Model, dünya çapında yeni olan ve sanayiye buluşların sahiplerine koruma sağlayan bir sınai mülkiyet hakkıdır. Faydalı model belgesi patentle karşılaştırıldığında hem daha kısa zamanda hem de daha az masrafla alınabilmektedir. Faydalı model ile fikri koruma sağlama sürecinin nispeten daha basit ve ucuz olmasının, özellikle küçük ve orta ölçekli sanayicilerimizin ve araştırma kurumlarımızın buluş yapmalarını ve bunları sanayiye uygulamalarını özendirinceği düşünülmüştür.

Patent / Faydalı Model Esasları

	Patentler	Faydalı Modeller
Yenilik	+	+
Buluş Basamağı	+	-
Sanayiye Uygulanabilirlik	+	+
Usuller ve Bu Usuller Sonucu Elde Edilen Ürünler	+	-
Kimyasal Maddeler	+	-
Araştırma	+	+
İnceleme	+	-
Yayın	+	+
Koruma Süresi	20 yıl	10 yıl

Fig 1

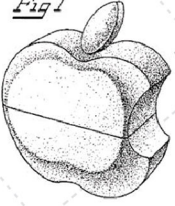
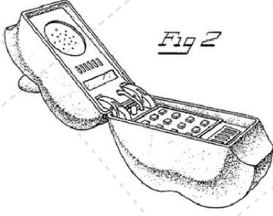


Fig 2



Her Buluşa PATENT alabilir miyim?

Patentlenebilirlik Kriterleri?

BULUŞ BASAMAĞI İÇERMESİ

"Tekniğin bilinen durumunu aşmak" (buluşun ait olduğu teknik alanda uzman bir kişinin bilgisi dahilinde olmaması)

SANAYİYE UYGULANABİLİR OLMASI

Birden çok üretilebilir veya tekrar edilebilir olmak

YENİLİK

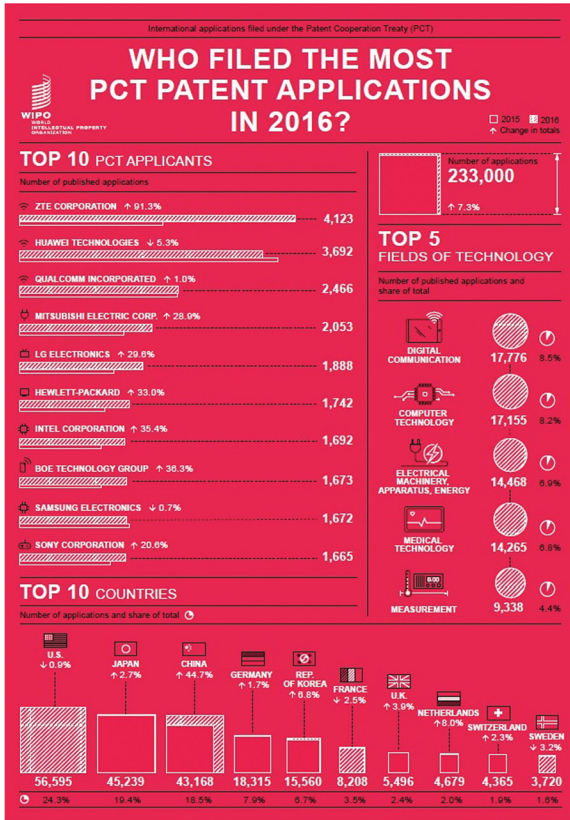
Başvurudan önce yayınlanmamış veya kamuya açıklanmamış olmak

Patent verilemeyecek Konular

- Keşifler, bilimsel teoriler, matematik metotları,
- Zihni, ticari ve oyun faaliyetlerine ilişkin plan, usul ve kurallar,
- Edebiyat ve sanat eserleri, bilim eserleri, estetik niteliği olan yaratmalar, bilgisayar yazılımları
- Bilginin derlenmesi, düzenlenmesi, sunulması ve iletilmesi ile ilgili teknik yönü bulunmayan usuller
- İnsan veya hayvan vücuduna uygulanacak cerrahi ve tedavi usulleri ile insan, hayvan vücudu ile ilgili teşhis usulleri

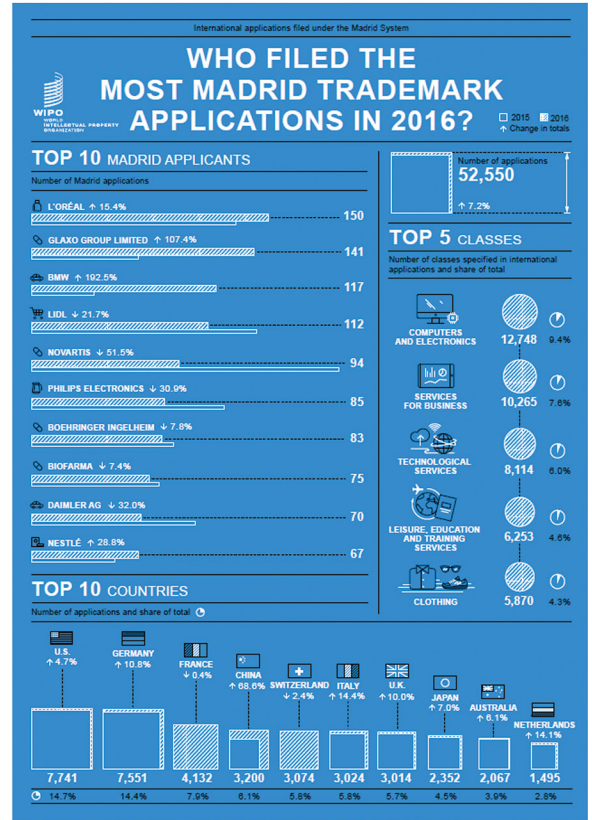


Dünya'da PCT Başvuruları



Kaynak : WIPO

Dünya'da Marka Başvuruları (Madrid Protokolu)



Kaynak : WIPO

Endüstriyel Tasarım Nedir ?

Endüstriyel Tasarım, bir ürünün tamamının veya bir parçasının çizgi, şekil, renk, biçim, doku, malzemenin esnekliği veya süslemesi gibi insan duyuları ile algılanabilen çeşitli unsur veya özelliklerin oluşturduğu görünümdür. Endüstriyel tasarıma örnek olarak: su içtiğimiz bardak, sinemaların tanıtım afişleri, giysilerimizin desenleri, hesap makinemiz, klavyemiz, sandalyemiz, ceketimiz, arabamız, trafik levhaları, saatimiz, oyuncaklar, çantamız endüstriyel tasarıma örnek olarak verilebilir. Tasarımların tescil edilebilmesi için öncelikle "ürün" tanımına da uymaları gerekmektedir. Kanunda "ürün", bilgisayar programları ve yarı iletkenlerin topografyaları hariç olmak üzere; Endüstriyel yolla veya elle üretilen herhangi bir nesnenin (bilgisayar programları ve yarı iletkenlerin topografyaları hariç) yanı sıra birleşik bir sistem veya bunu oluşturan parçalar, setler, takımlar, ambalajlar gibi nesnelere, birden çok nesnenin veya sunuşun bir arada algılanabilen bileşimlerini, grafik sembolleri ve tipografik karakterleri içine alan geniş bir tanıma sahiptir.

Tescilli tasarımların koruma süresi başvuru tarihinden itibaren 5 yıldır. Koruma süresi, tescilin beşer yıllık dönemler halinde yenilenmesi suretiyle 25 yıla kadar uzayabilir.



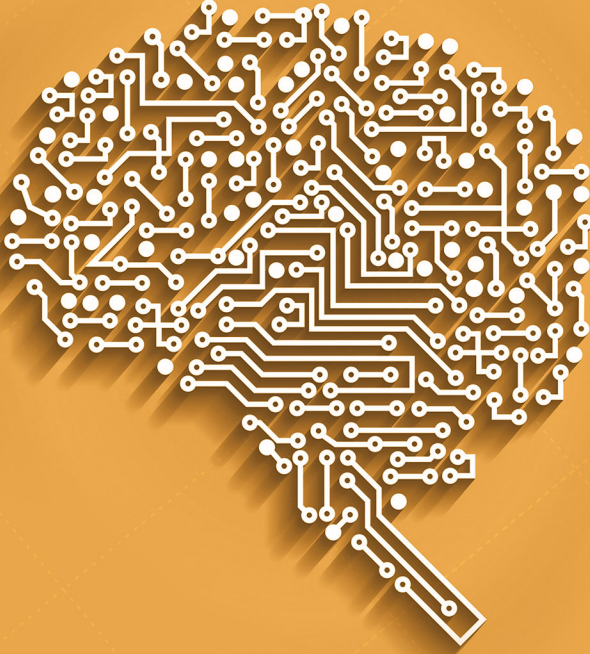
Marka Nedir ?

Marka, bir teşebbüs tarafından sunulan mal ya da hizmetlerin diğer teşebbüslerinkinden ayırt edilebilmesini sağlayan işaretlerdir. Malları veya hizmetleri ayırmak için kullanılan ayırt edici kelimeler, harfler, rakamlar, çizimler, resimler, şekiller, renkler, logolar, sesler veya bunların kombinasyonları marka olarak tescil edilebilir. Kısacası marka, işletmelerin ticari hayatlarında önemli bir rol oynayan, kimliklerini yansıtan "PARMAK İZİ"dir.

Tescil edilen bir marka başvuru tarihinden itibaren 10 yıl süre ile korunmadan faydalanabilir, 10'ar yıllık sürelerle yenilenmek suretiyle tescilli bir markanın sınırsız bir süre ile korunması mümkündür.

Ses Markaları:

<http://www.turkpatent.gov.tr/TURKPATENT/commonContent/Voice>



Entegre Devre Topoğrafyası Nedir ?

Entegre Devre:

Cip, mikroçip, silikon çip, bilgisayar çipi olarak da bilinen entegre devreler, nanometre boyutlarında üretilmiş elektronik devrelerdir. Genel olarak yarı iletken, iletken ve yalıtkan katmanlardan oluşur.

5147 sayılı kanunumuzda entegre devre, içeriğinde en az bir aktif eleman barındırması ve ara bağlantılarından bir kısmının ya da tümünün bir parça malzeme içerisinde ve/veya üzerinde bir araya getirilmiş ara veya son formdaki bir ürün olarak tanımlanmıştır.

Entegre Devre Topoğrafyası:

Entegre devreyi oluşturan tabakaların üç boyutlu dizilimini gösteren görünüm ise entegre devre topoğrafyasını oluşturmaktadır. Tescillenen Entegre devre topoğrafyalarının on yıllık koruma süresi vardır. On yıllık koruma süresinin dolması veya sahibinin bu hakkından vazgeçmesi halinde entegre devre topoğrafyasının koruma hakkı sona erer. Bu durumda kamu malı sayılır ve bu husus Bülteinde ilan edilir.

Coğrafi İşaret nedir ?

Coğrafi işaretler, belirli bir bölgeden kaynaklanan ya da belirgin bir niteliği, ünü veya diğer özellikleri itibarıyla bu bölge ile özdeşleşmiş bir ürünü gösteren işaretlerdir. Coğrafi işaretler menşe adı ve mahreç işareti olarak iki ayrı şekilde değerlendirilebilir.

Menşei Adı:

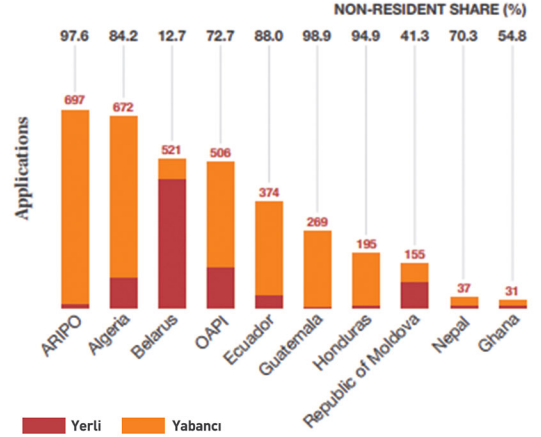
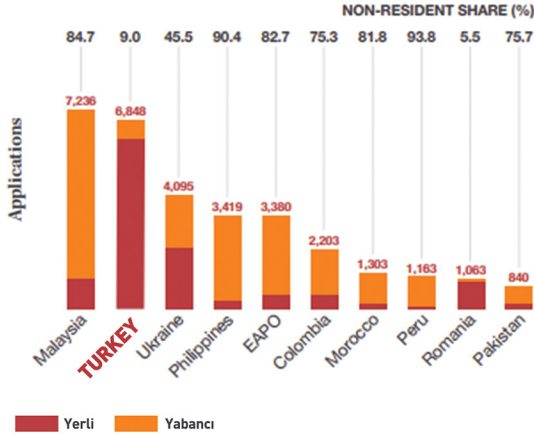
Coğrafi sınırları belirlenmiş yer ile söz konusu coğrafi yerin insan faktöründen ya da doğasından kaynaklanan bir Özelliğe sahip olan ve bu özellikleri itibarıyla bölgeyle özdeşleşmiş ürünlerin üretimi, işlenmesi ve diğer işlemlerinin tümüyle bu yöre, alan veya bölge sınırları içinde yapılması ürünün "menşe adını" belirtir. Menşe adı, menşe adına konu ürünün tamamı ile tanımlanan yerde üretilmiş olmasını gerektirir. Bu tür ürünlere örnek olarak Eskişehir Lületaş, Çalikhhan Tütünü, Ege Pamuğu verilebilir. Ürünler ait oldukları coğrafi bölgenin dışında üretilmezler. Çünkü ürün, niteliklerini ancak ait olduğu yöre içinde ürettiği takdirde kazanabilir.

Mahreç işareti:

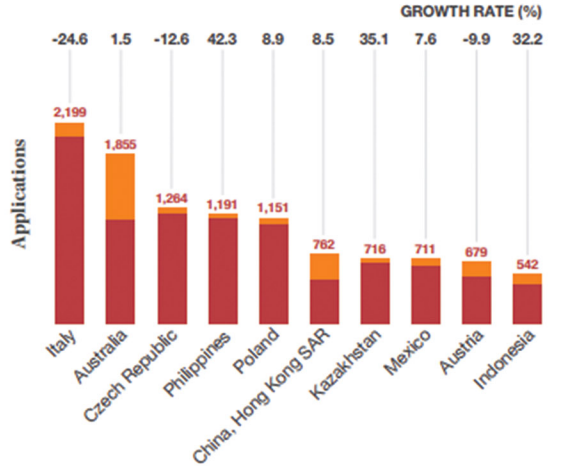
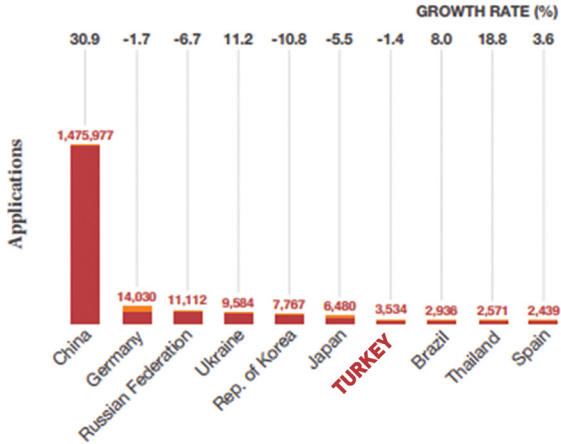
Mahreç işaretine konu olan ürünün özelliklerinden en az birinin, o yöreden kaynaklanması şartıyla yöre dışında da üretilbilmesi söz konusudur. Bu ürünlerin nitelikleri, kalitesi, ünü ve diğer özellikleri belirli bir coğrafi yere ait doğal hammaddede ya da beşeri unsurlara dayalı işlemlerden kaynaklanan özellikler taşır. Bu üretimde, buldukları coğrafi bölgeye ait üretim yöntemlerinin aynen kullanılması ve ürünün kalitesinin aynı olması şarttır.

Türkiye de tescil edilen coğrafi işaretler sadece Türkiye sınırları içinde geçerlidir. Yurtdışında koruma için her ülkede, ülke mevzuatına göre başvuru gerekir. Tescilli yapılmış coğrafi işaretlerin korunması süresizdir.

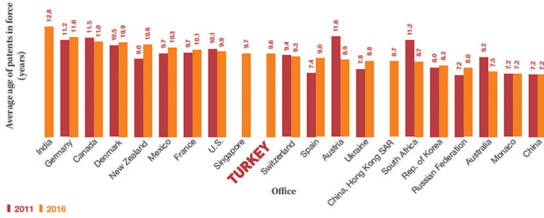
2016 Yılı Patent Başvuru Sayıları (Alt - Orta Gelir Grubu)



2016 yılı faydalı model başvuru sayıları ilk 20 ülke

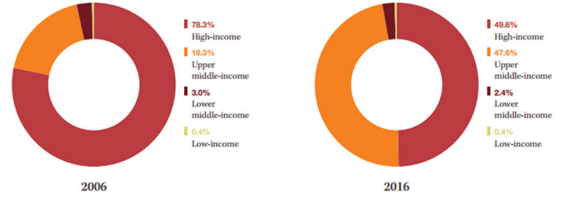


Yürürlükte olan patentlerin ortalama yaşı



Kaynak: WIPO statistics database

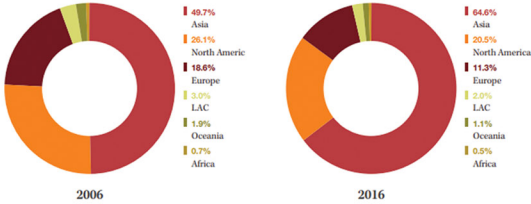
2016 Yılı Patent Başvuru Sayıları _ Gelir gruplarına göre



Source: Standard figure A5.

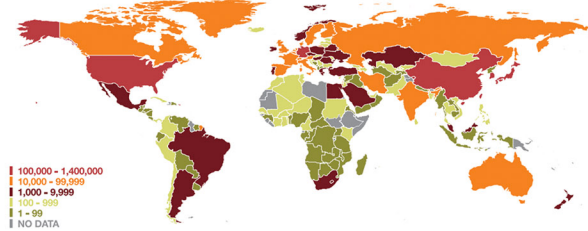
Kaynak: http://www.wipo.int/edocs/pubdocs/en/wipo_pub_941_2017.pdf

2016 Yılı Patent Başvuru Sayıları _ Bölgeye Göre



Source: Standard figure A6.

2016 Yılı Patent Başvuru Sayıları _ Bölge bazında



Source: Standard map A17.

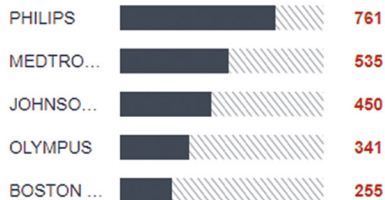
Kaynak: http://www.wipo.int/edocs/pubdocs/en/wipo_pub_941_2017.pdf

Kaynak: http://www.wipo.int/edocs/pubdocs/en/wipo_pub_941_2017.pdf

Avrupa Patent

En çok başvuru yapan firmalar

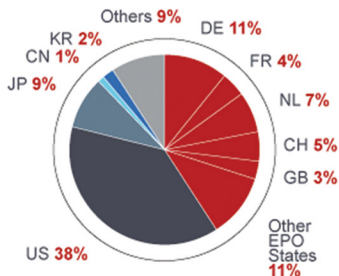
Top applicants in 2016



	2016
1. PHILIPS	761
2. MEDTRONIC	535
3. JOHNSON & JOHNSON	450
4. OLYMPUS	341
5. BOSTON SCIENTIFIC	255
6. SANOFI	210
7. PROCTER & GAMBLE	130
8. SAMSUNG	129
9. FRESENIUS	125
10. BECTON, DICKINSON & COMPANY	119
Others	9 208
Total applications in this field	12 263

En çok başvuru yapan ülkeler

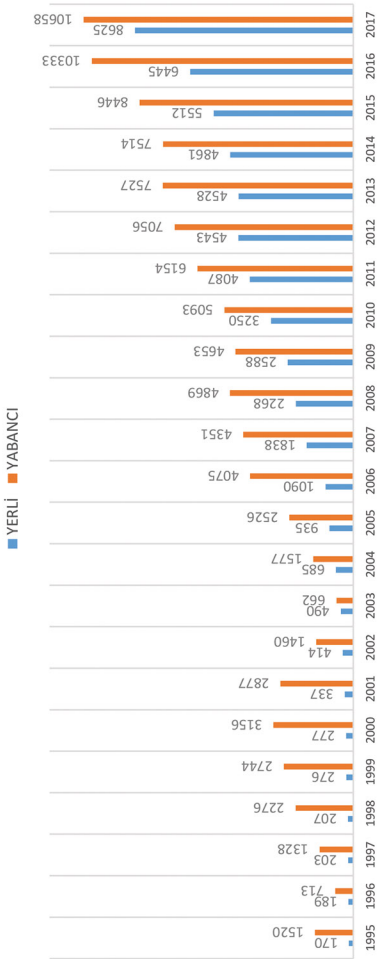
Leading countries in 2016



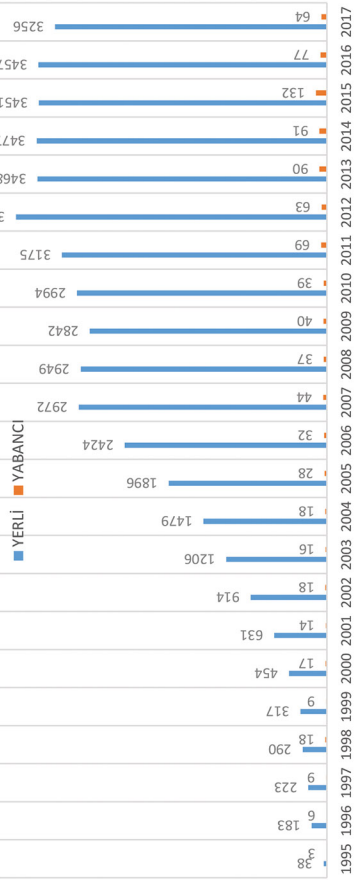
	2016	vs. 2015
Germany	1 323	-7.4% ↓
France	492	+2.3% ↑
Switzerland	598	+10.7% ↑
Netherlands	868	+11.4% ↑
United Kingdom	339	+22.4% ↑
other EPO member states	1 403	-0.7% ↓
United States	4 606	-11.2% ↓
Japan	1 102	-7.9% ↓
China, People's Republic of	162	+10.2% ↑
Korea, Republic of	284	+31.5% ↑
Others	1 086	+25.5% ↑
Total applications in this field	12 263	

Analysis based on European patent applications filed with the EPO (Direct European applications and International (PCT) applications entering the European phase)
Statistics are based on the first-named applicant.

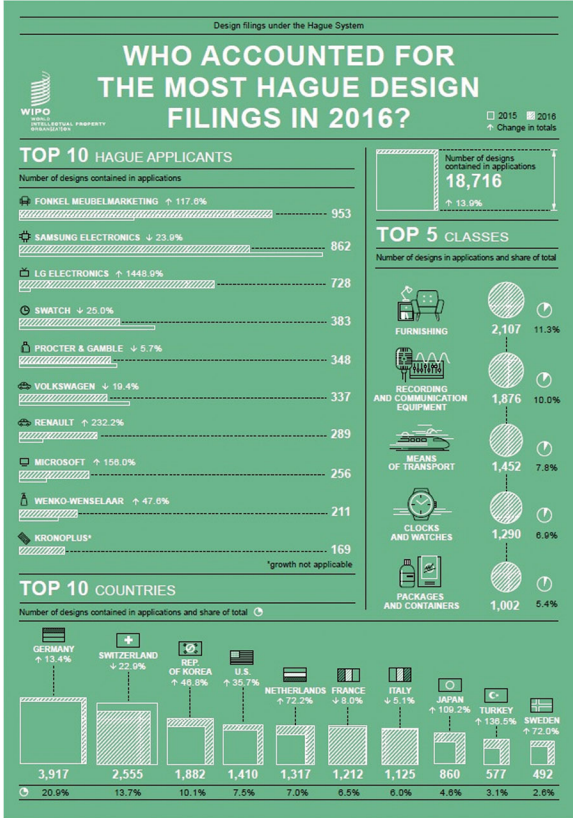
TÜRKİYE PATENT BAŞVURU SAYILARI



TÜRKİYE FAYDALI MODEL BAŞVURU SAYILARI

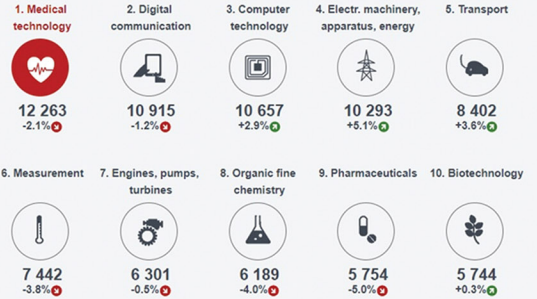


Dünya'da Endüstriyel Tasarım Başvuruları



Avrupa Patenti Başvurularında ilk 10 sektör ve Değişim Yüzdeleri

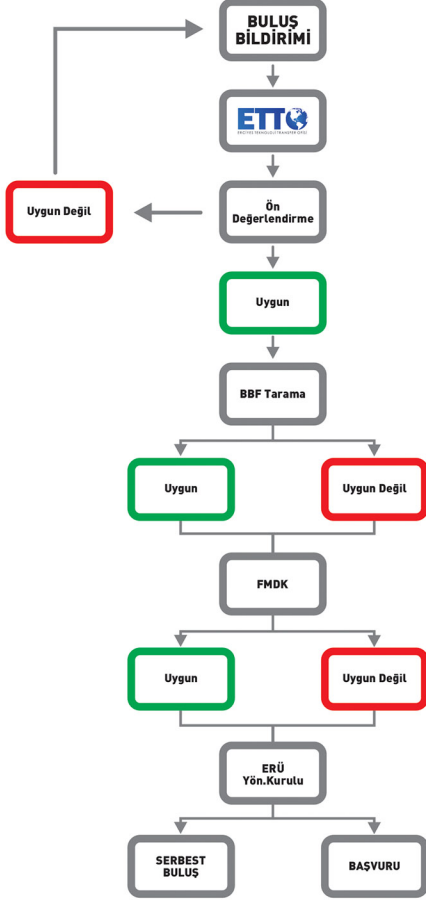
Top technical fields



Analysis based on European patent applications filed with the EPO (Direct European applications and International (PCT) applications entering the European phase).
Based on the WIPO IPC-technology concordance. Table available at:
http://www.wipo.int/exportdata/www/ipstats/en/statistics/patents/it/ipc_technology.xls

Patent Süreçleri

Akış Çizelgesi



Fikri Haklar Metrosu

